

FICHE TECHNIQUE

Avec création lumière

((DÉ)) FORMATION PROFESSIONNELLE



CONTACT : VIANNEY DAVIENNE - vianney.davienne@gmail.com - 06.84.76.49.63



En préambule à notre fiche technique, permettez-nous de vous assurer d'une chose : notre spectacle, bien que riche en émotions, est d'une modestie presque monastique sur le plan technique. Nous ne vous demanderons pas de déplacer des montagnes (notre décor suffira), ni de conjurer les éléments.

Considérez cette aventure comme une promenade dans un parc, mais un parc peuplé de câbles, de projecteurs peut-être, et d'une table ronde en bois légèrement capricieuse. Nous sommes conscients que certaine « fiche technique » peut parfois faire frémir, mais nous espérons qu'en ce qui concerne notre spectacle, il s'agit plus d'un doux murmure que d'un cri de guerre.

Nous tenions à exprimer notre gratitude pour votre patience, votre savoir-faire, et votre capacité à faire face à l'inattendu à l'image de notre cher MacGiver. Votre rôle dans le succès de ce spectacle est aussi crucial que discret, et nous vous promettons que notre demande, bien que précise, puisse rester aussi légère qu'une plume.

En espérant partager avec vous non seulement un espace scénique, mais aussi un peu de joie et quelques rires en coulisses,
Avec toute notre estime et une touche de légèreté,

L'équipe de la Compagnie AMA

CONTACTS

Coordination technique:

- Vianney Davienne - vianney.davienne@gmail.com - 06.84.76.49.63 (en priorité)
- Jules Pierret - jules.pierret@wanadoo.fr - 06.45.17.59.67

Coordination artistique:

- Elodie Guezou - elodie.guezou@compagnieama.com - 06.34.18.12.51

Chargée de diffusion et administratrice de tournée :

- Mélanie Fortin - melanie.fortin@compagnieama.com - 06.89.50.46.66

INFORMATIONS GENERALES

Durée : 60 minutes

Jauge : Variable en fonction de la configuration

Public : Tout public conseillé à partir de 6 ans

Langue : Français

LIEUX D'IMPLANTATION

Salles de spectacles ou chapiteaux en semi-circulaire. Lieux possédant un grille et des points d'accroches ainsi que l'ensemble du parc technique usuel.

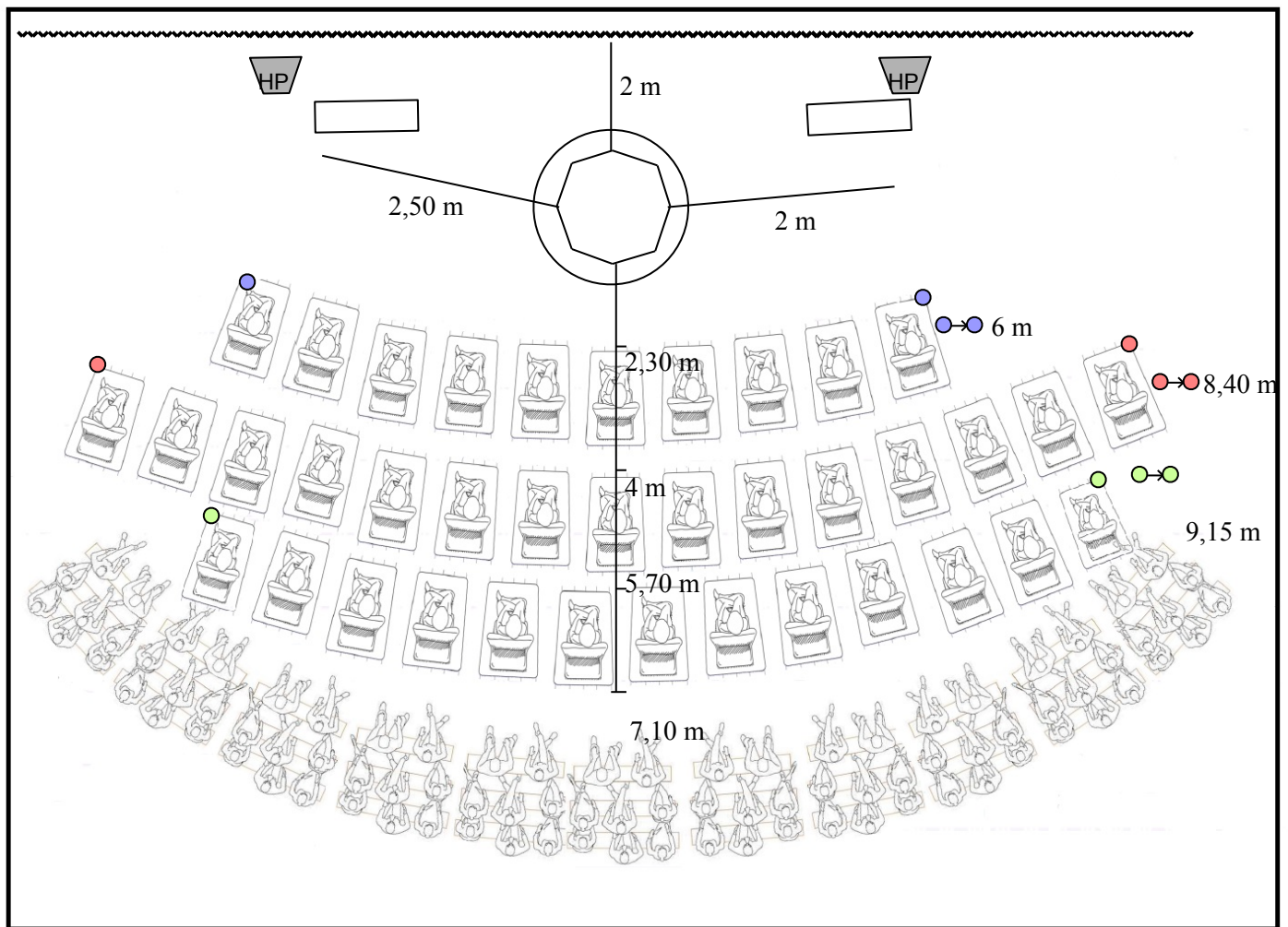
ESPACE DE JEU

Dimensions : - **Minimum** : 6 m ouverture / 4 m profondeur / 3 m de hauteur

- **Idéal** : 6 m de largeur, 6 m de profondeur, 5 m de hauteur

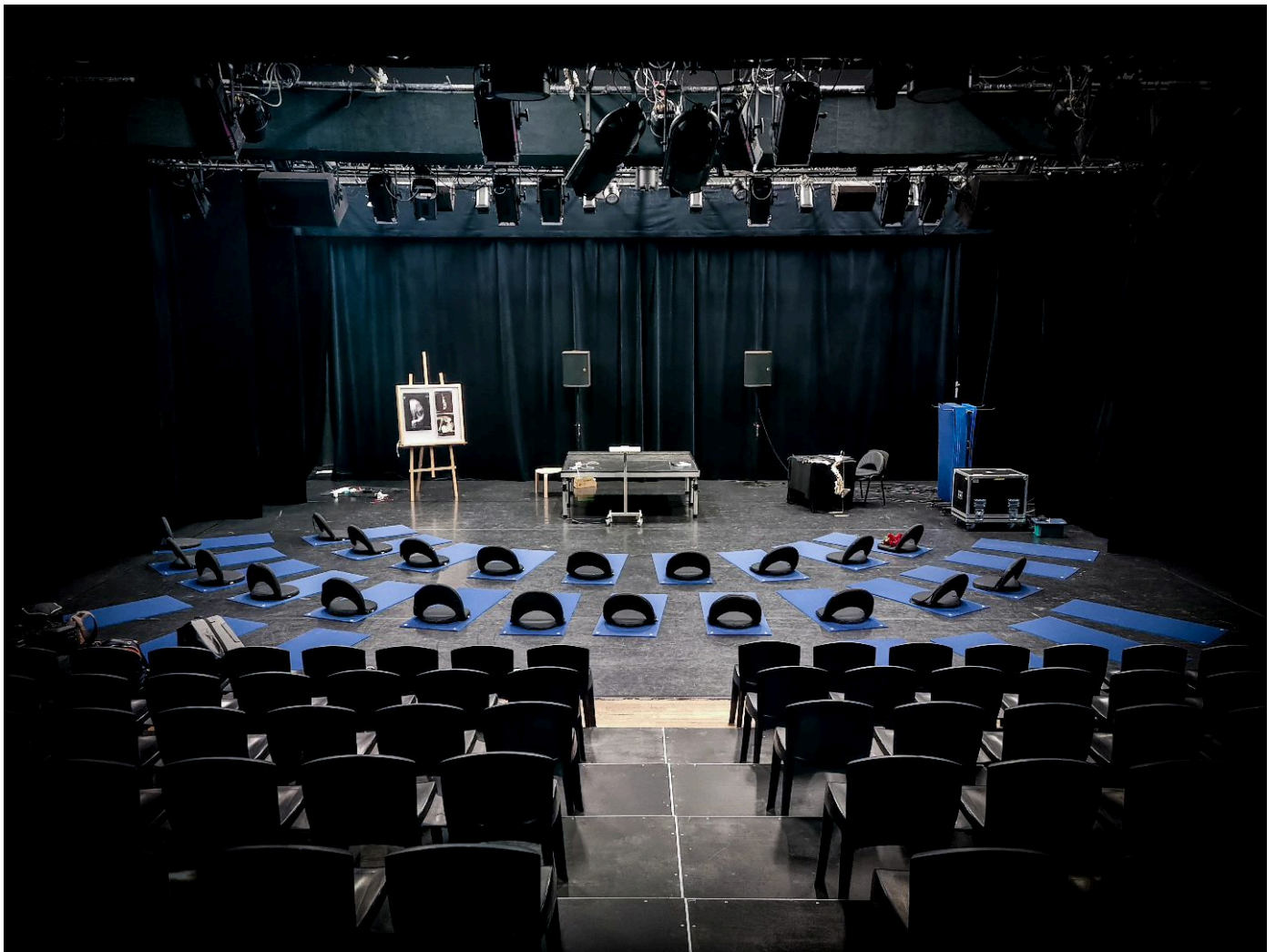
Type de sol: Plat (très légère pente acceptée).

Voici les côtes avec nos dimensions idéales (on peut aussi jouer dans plus petit)



DISPOSITIF SCÉNIQUE

- Nous avons une scénographie assez légère. Ce dispositif scénique se compose d'une table ronde en bois, tournante, de 2 m de diamètre, un négatoscope sur chevalet, et une régie sur scène.
- Nous sommes autonomes sur le montage et le démontage.
- Nous pouvons fournir 40 tapis (140x60x0,8cm) et 40 chaises de sol. Soit un total de 40 places assises.
- Ce dispositif est flexible lui aussi. Nous pouvons ajuster le nombre de tapis et de chaises en fonction des espaces.
- Prévoir le reste des assises : chaises, gradins, ou gradinage en fonction du lieu de représentation. (La compagnie peut se faire louer un gradin en bois si nécessaire)



(sur cette image nous n'avons pas encore notre table en bois)

SON

- 2 enceintes type 12 pouces sur pieds avec câblages correspondants (+ idéalement 1 sub au sol avec câblages correspondants)
- La compagnie amène : petite console analogique 5 entrées, ordinateur, carte son, micro cravate HF type DPA
- (nous avons un petit système son avec câbles et pieds qui peut couvrir une jauge de moins de cent personne)

LUMIERE

- Une console lumière EOS
- Cf Plan de feu page en annexe

ACCÈS

- 1 véhicule type Renault Trafic à proximité de l'espace scénique
- Une porte d'accès de plus de 1 m 10 de large
- Prévoir un lieu de stationnement sécurisé

ACCUEIL

- Un espace chauffé pour l'échauffement, de préférence sans rivaliser avec la température d'un désert en pleine canicule. On aime bien transpirer, mais seulement pendant le spectacle.
- Côté catering, l'indispensable trio eau, café, thé, et quelques fruits frais pour faire semblant de manger sain. Si vous voulez nous épater, lancez-nous un défi culinaire local, on promet de tout goûter!

PLANNING

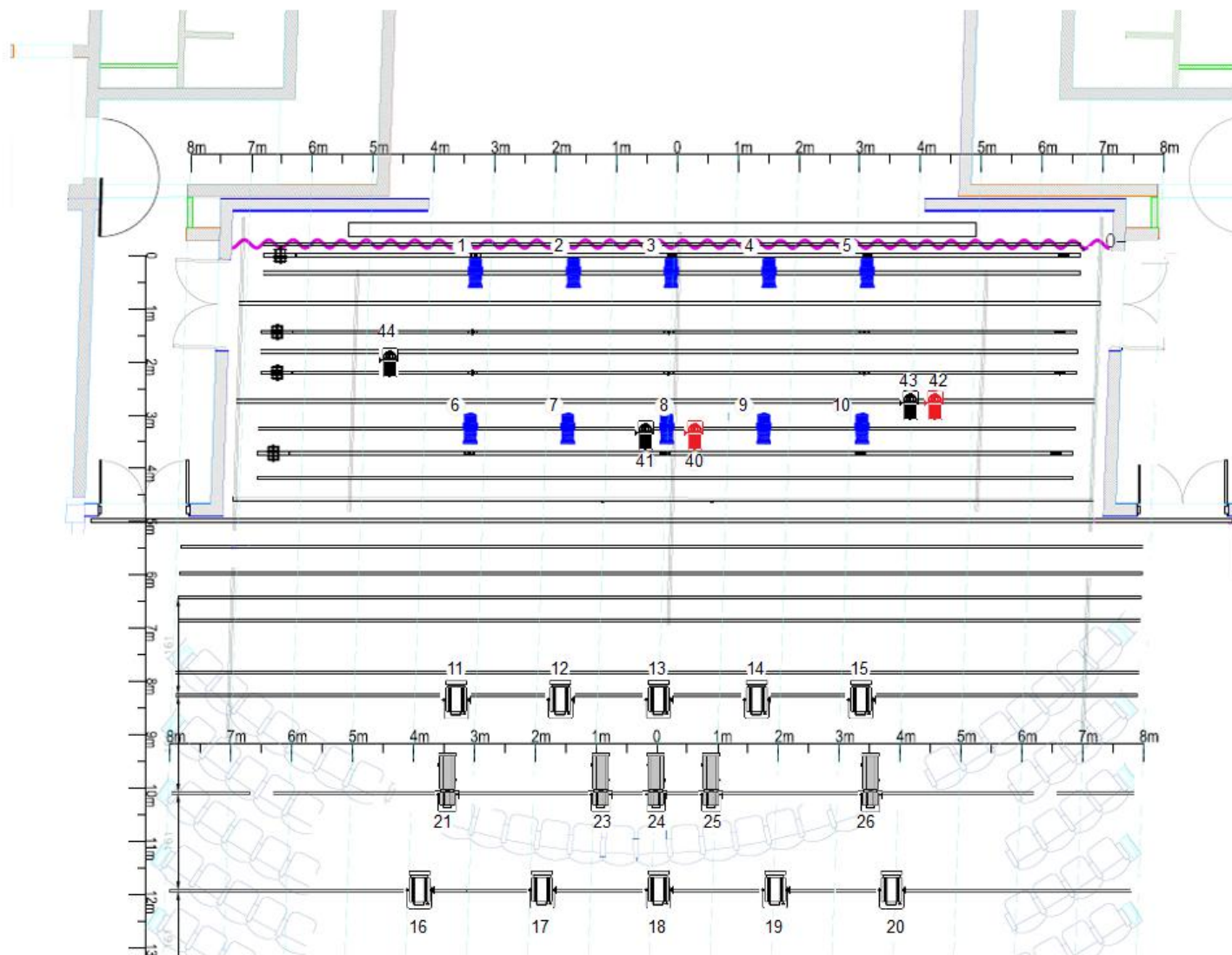
- En fonction de la durée du déplacement et de l'heure de jeu : arrivée à J-1 ou JJ
- Montage (7h réglage compris) et démontage (1 h 37) autonome
- Prévoir 2 h de raccord en plus du montage en amont de la représentation.


Cette fiche technique est attenante au contrat. Toutes modifications doivent être soumises à l'approbation des coordinateur-ric-e-s techniques. Bisous et à très vite.





(Dé)formation Professionnelle


PLAN DE FEU




 Projecteur Led RGB / Zoom

 Par CP 61 (x 3)

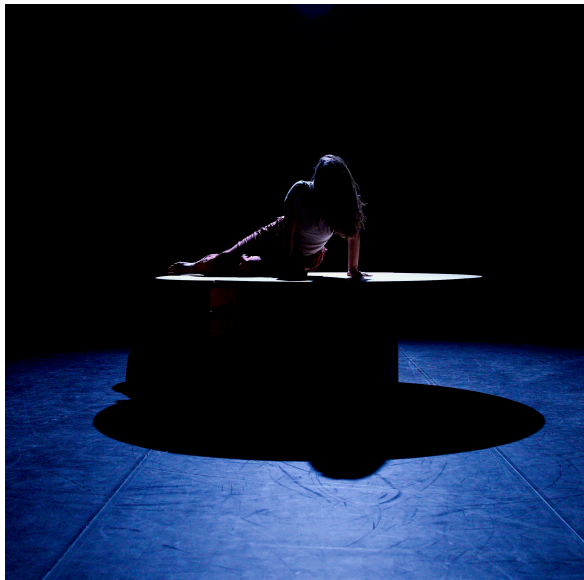
 Par CP 60 (x 2)

 PC 1kw (x 10)

 Découpe 614 sx (x 5)

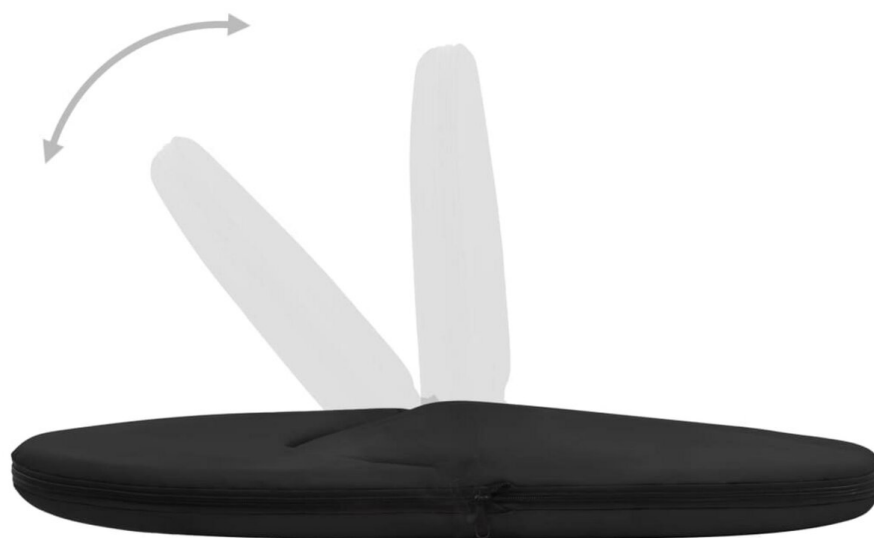
Contact :

Vianney Davienne 06. 84. 76. 49. 63





Dimensions: 69 x 50 x 42 cm (W x D x H)



140 x 60 x 0,8 cm

